

HCP EPSON TM-T260F

Položaj fiskalnih plombi



Otvaranje kućišta



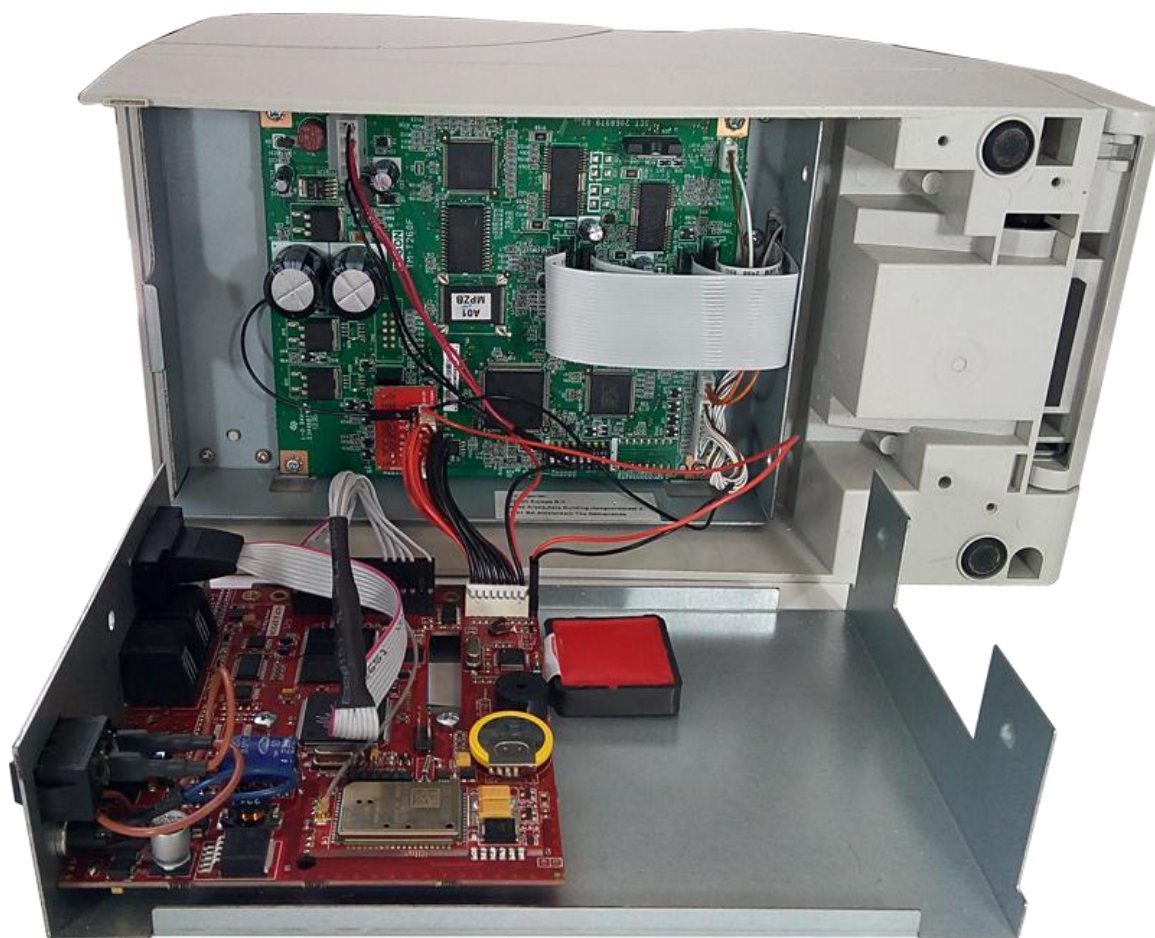
Slika 1: Serviserska plomba

Sa zadnje strane kućišta skinuti servisersku plombu.



Slika 2: Otvaranje

Odvojite donji metalni deo kućišta. Prvo odvojite stranu gde se nalazila plomba, kao na slici iznad.
A zatim i drugu stranu kućišta.



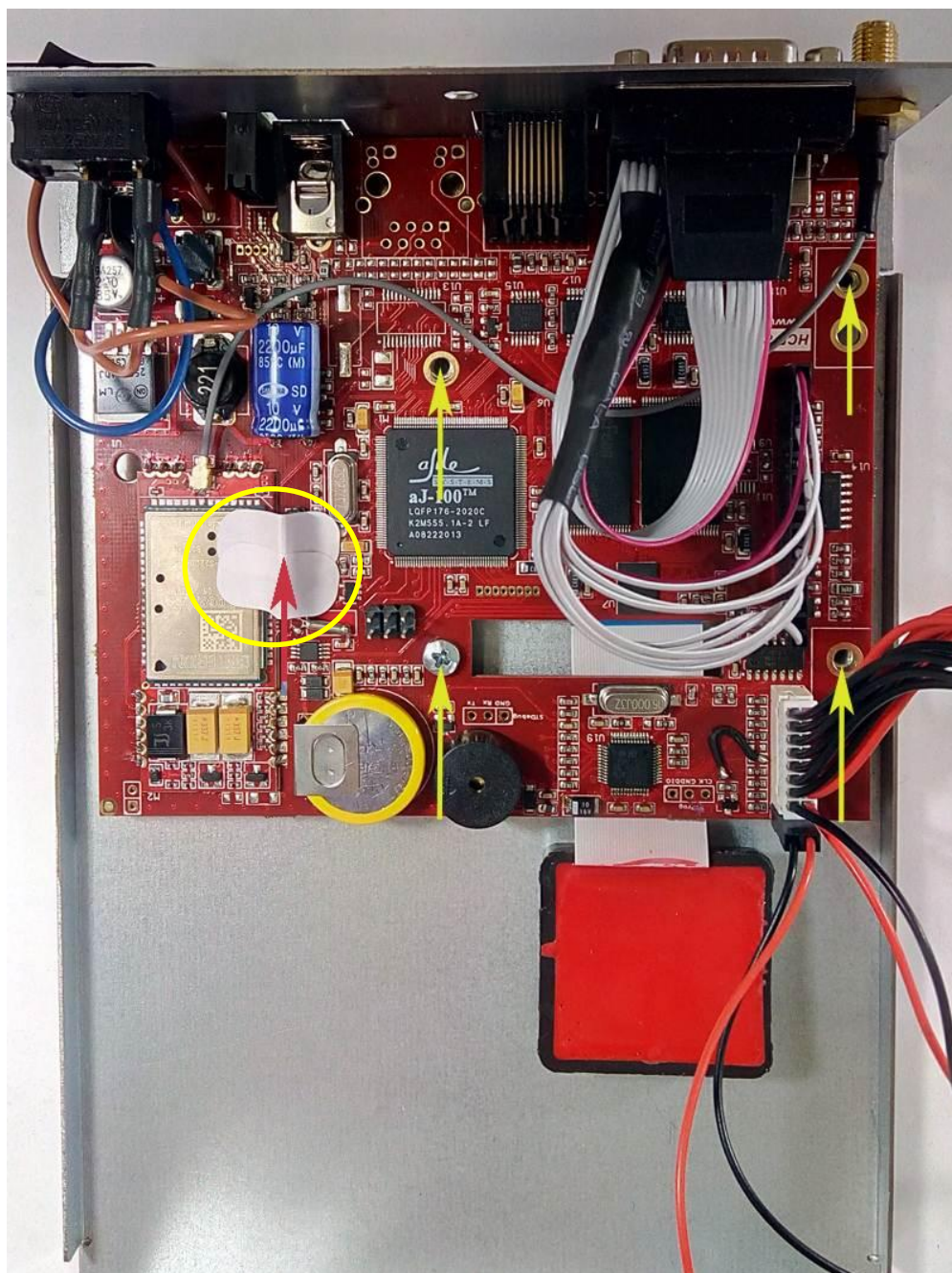
Slika 3: Izgled otvorenog fiskalnog štampača

Obratite pažnju na koju stranu polažete kućište štampača da ne bi došlo do izvlačenja kablova.

Ukoliko se neki kabl izvuče iz konektora, obratite pažnju na “polaritet” konektora je u slučaju pogrešnog povezivanja može doći do oštećenja samog štampača kao i matične ploče.

Fiskalna memorija i držač SIM kartice se nalaze na donjoj strani matične ploče. Da biste im pristupili potrebno je da odšrafite matičnu ploču od donjeg dela kućišta.

Plomba za zabranu programiranja

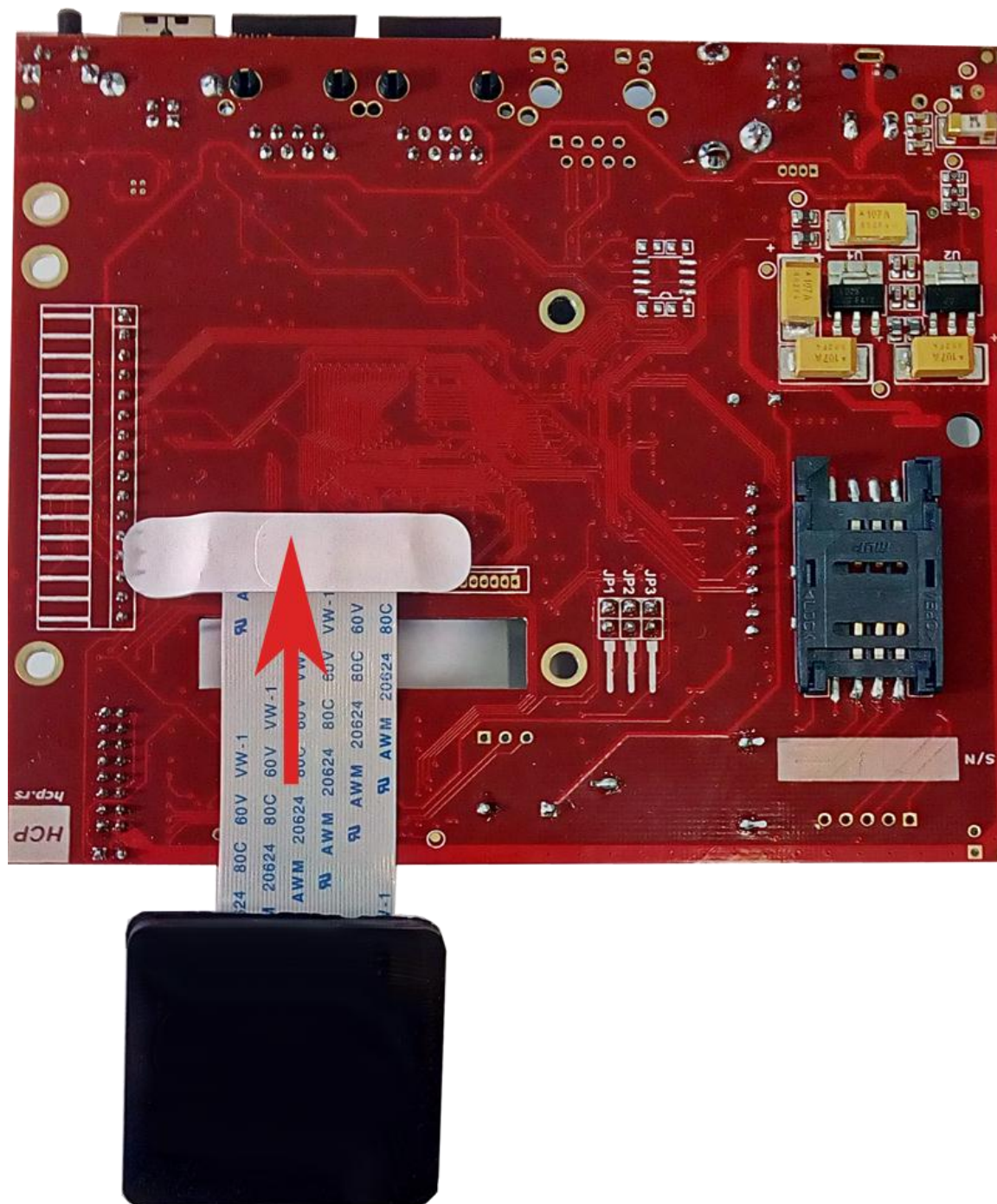


Slika 4.

Položajplombe za zabranu programiranja i lokacija šrafova matične ploče

Žutim strelicama su označena mesta za šrafove, **crvenom strelicom je označena plomba za zabranu programiranja**

Fiskalna plomba



Slika 5. Fiskalna plomba

Fiskalna plomba se lepi na konektoru fiskalne memorije, kao na slici iznad.